



**Bien plus que la lumière**  
Much more than light



LUCIBEL® Bien plus que la lumière | Much more than light

Crédits photos | Photo credits: © Gilles Framinet - © Francis Gameiro - © Béatrice Moley - © Jordi Abria - © Sacha Guignard - © Thomas Leaud - © Pedro Studio Photo - © Shutterstock (Pavel L Photo and Video / Shutterstock.com)

Design graphique | Graphic design: Lucibel

# SOMMAIRE CONTENTS



<b>EDITO   EDITORIAL .....</b>	<b>05</b>
<b>HISTORIQUE   HISTORY .....</b>	<b>06</b>
Dates clés   Key functions.....	06
Awards   Awards.....	07
Notre mission   Our mission .....	08
Une présence internationale   A international footprint.....	08
<b>NOTRE AMBITION   OUR AMBITION.....</b>	<b>09</b>
Vous apporter le meilleur de la lumière   To offer the best possible light.....	09
Vous apporter plus que la lumière   To provide more than just light.....	09
<b>DE NOUVEAUX CHALLENGES   NEW CHALLENGES.....</b>	<b>10</b>
Aller au-delà de l'éclairage   Going beyond lighting .....	10
La R&D, l'ADN de Lucibel   R&D, Lucibel's DNA.....	11
Notre but, que l'éclairage vous aide à remplir vos objectifs d'activité	
Our objective: to provide lighting that helps you meet your business objectives.....	12
Fabrication française   Made in France .....	12
<b>L'OFFRE LUCIBEL PAR SEGMENT DE MARCHÉ   LUCIBEL'S OFFER PER MARKET SEGMENT.....</b>	<b>14</b>
Tertiaire   Office .....	14
Santé   Health .....	16
Commerces et CHR   Shops, Cafés, Hotels and Restaurants .....	18
Industrie   Industry .....	20
Musées et espaces d'exposition   Museums and showrooms .....	23
Collectivités publiques   Public authorities .....	24
<b>CRÉER ENSEMBLE   CREATING TOGETHER .....</b>	<b>26</b>
De nouvelles approches au service du client   New customer service approaches.....	26
La lumière, source de bien-être et de santé   Light, a source of well-being and health .....	28
<b>PORTAILS D'ENTRÉE LUCIBEL   LUCIBEL ENTRY PORTALS.....</b>	<b>30</b>



Corp (Barcelone | Barcelona, Espagne | Spain)



**Frédéric Granotier**

Président Directeur Général de Lucibel  
CEO of Lucibel

### ► Rejoignez la révolution LED

Le marché mondial de l'éclairage connaît une transformation radicale du fait de l'émergence d'une technologie de rupture, le Solid-State Lighting (SSL), dont la forme plus aboutie est la technologie LED (Light-Emitting Diode). Forts de leurs atouts décisifs en matière d'éclairage, les produits et solutions LED vont largement dominer le marché mondial d'ici quelques années.

Plus généralement, l'adoption de la LED fait basculer le secteur de l'éclairage dans le monde de l'électronique et du numérique. Cette évolution majeure ouvre la voie à de nouvelles fonctionnalités et de nouveaux usages de la lumière, créant autant de nouveaux marchés potentiels comme l'éclairage intelligent ou les applications pour la santé et le bien-être. L'ampleur de cette révolution technologique est comparable à celle vécue par l'industrie de la photographie ou de la musique lors de l'avènement du numérique, avec une modification profonde du paysage concurrentiel favorable aux nouveaux entrants. Lucibel se positionne résolument à l'avant-garde de cette révolution. Développer des solutions innovantes qui apporteront plus que la lumière à des clients professionnels exigeants, voilà l'ambition et la raison d'être de Lucibel !

### ► Join the LED revolution

The world lighting market is on the verge of massive transformation due to the emergence of a breakthrough technology, Solid-State Lighting (SSL), whose most mature form is LED (Light-Emitting Diode) technology. Thanks to their decisive lighting advantages, LED products and solutions are expected to largely dominate the market in the coming years.

More generally, the adoption of LEDs is moving the lighting industry into the electronic and digital technology sector. This major shift opens up possibilities for new light functionalities and usages, thereby creating a multitude of new potential markets, such as smart lighting, or health and well-being applications. The extent of this technological revolution is comparable to that experienced by the photography or music industries when digital technology arrived, causing a profound modification of the competitive landscape that was favorable to new players. Lucibel is resolutely positioned at the forefront of this revolution. Developing innovative solutions to offer our demanding professional customers more than simply light alone – this is the ambition that motivates us at Lucibel every day!

# HISTORIQUE HISTORY

## Dates clés Key functions

- Août | August **2008** Création de Lucibel par Frédéric Granotier  
Founding of Lucibel SA by Frédéric Granotier
- Janvier | January **2011** Acquisition de Diligent à Hong Kong  
Acquisition of Diligent in Hong Kong
- Octobre | October **2011** Enregistrement des 1<sup>ers</sup> brevets auprès de l'INPI  
Registration of the first Lucibel patents with the INPI
- Juillet | July **2012** Entrée au capital d'Aster Capital et accord de coopération avec Schneider Electric  
Aster Capital acquires a stake in the company, and a cooperation agreement is signed with Schneider Electric
- Octobre | October **2012** Ouverture de la filiale Lucibel Middle-East  
Opening of the Lucibel Middle-East subsidiary
- Novembre | November **2012** Visite du Président de la République française au siège social de Lucibel  
Visit of the French President to the Lucibel head-office
- Mars | March **2013** Acquisition de Cordel, leader français de l'éclairage dans les commerces  
Acquisition of Cordel, the French shop lighting leader
- Décembre | December **2013** Acquisition de Procédés Hallier, leader français de l'éclairage des musées  
Acquisition of Procédés Hallier, the French museum lighting leader
- Avril | April **2014** Ouverture de la filiale Lucibel Africa  
Opening of Lucibel Africa subsidiary
- Mai | May **2014** Reprise par Lucibel de l'usine Schneider Electric de Barentin (Normandie) pour y fabriquer ses produits à haute valeur ajoutée  
Acquisition by Lucibel of the Schneider Electric plant in Barentin (Normandy) to manufacture its products with high added value
- Juillet | July **2014** Lucibel s'introduit en bourse sur Alternext Paris  
Lucibel is listed on the Alternext Paris stock market
- Octobre | October **2014** Première fabrication dans l'usine de Barentin (Normandie)  
First manufacturing starts in the Barentin plant (Normandy)



Visite du Président de la République française, François Hollande, au siège social de Lucibel  
Visit of the French President, François Hollande, to the Lucibel headquarters



## Awards Awards



TechnologyFast50



### 2012

«Société la plus innovante» dans le secteur des Cleantech en Europe (GP Bullhound)  
«Most innovative company» in the Cleantech sector in Europe (GP Bullhound)

### 2013

«Société à la croissance la plus rapide» dans le secteur des Cleantech en Europe (GP Bullhound)  
«Company with the fastest growth» in the Cleantech sector in Europe (GP Bullhound)  
Nommée parmi les 100 entreprises «Cleantech» non cotées les plus prometteuses au monde (Global Cleantech 100).  
Named one of the most promising 100 non-listed «Cleantech» companies worldwide (Global Cleantech 100).

### 2014

«Grand Prix des Entreprises de croissance» dans la catégorie «Greentech et énergies» (magazine Décideurs)  
«Growth Companies Grand Prize» in the «Greentech and Energies» category (Décideurs magazine)

5ème entreprise à la croissance la plus rapide en France et 20ème sur la zone EMEA (Europe, Middle-East, Africa) (Palmarès Deloitte Technology Fast 50)

5th most rapidly growing company in France and 20th in the EMEA zone (Europe, Middle-East, Africa) (Deloitte Technology Fast 50)

6ème place des «Champions de la croissance» (prix PME Finance/ Morningstar Futur40)

6th place among the «Growth Champions» (PME Finance/Morningstar Futur40 award)

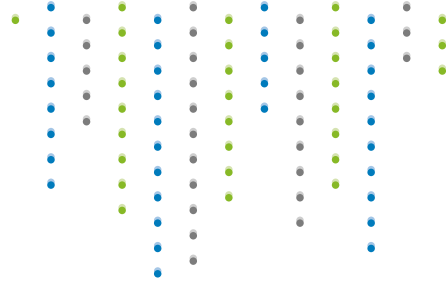
Trophée «Talents de l'innovation 2014 – Ile-de-France» (INPI)  
«Innovation Talents 2014 – Ile-de-France» Trophy (INPI)

«Prix CF News» de la croissance externe dans la catégorie «Small Cap Regional»

«CF News Award» for external growth in the «Small Cap Regional» category



# HISTORIQUE HISTORY



## Notre mission Our mission

### ► Proposer des solutions innovantes à des clients professionnels exigeants

Lucibel est spécialisée dans la conception et la distribution de solutions LED (Light-Emitting Diode, ou diode électroluminescente) innovantes. Nous nous concentrons sur les segments du marché professionnel pour lesquels nos solutions apportent une valeur d'usage maximale, à savoir les commerces, les bureaux, l'industrie et les collectivités publiques. Au-delà des performances techniques et de l'efficacité énergétique apportée, nous concevons pour nos clients des solutions spécifiques à leur domaine d'activité et dont les bénéfices dépassent largement la simple fonction d'éclairage.

### ► Un marché mondial en forte croissance

Le marché de l'éclairage général LED devrait dépasser 50 milliards d'euros en 2020 contre 5 milliards d'euros en 2011, soit une croissance annuelle moyenne de 30%. Cette forte croissance s'accompagnera de l'émergence de nouveaux marchés compte tenu des applications de la technologie LED dans l'éclairage intelligent d'une part, dans la transmission de données par la lumière et dans les domaines du bien-être et de la santé d'autre part.

### ► To propose innovative solutions to demanding professional customers

Lucibel specializes in the design and distribution of innovative lighting solutions based in particular on Light-Emitting Diode (LED) technology. We focus on the professional market segments where our solutions can contribute maximum use value, i.e. retail, offices, industry and public authorities. In addition to guaranteeing technical performance and energy efficiency, we design specific solutions for our customers' business sectors whose benefits go way beyond lighting functions alone.

### ► A fast-growing international market

The general LED lighting market is expected to exceed the 50 billion euro mark in 2020 versus 5 billion euros in 2011, generating an average annual growth of 30%. This strong growth will also be supported by the emergence of new markets, given the applications for LED technology in smart lighting, data transmission by light, and in the well-being and healthcare sectors.



## Une présence internationale An international footprint



### ► Un acteur visible à l'échelle internationale

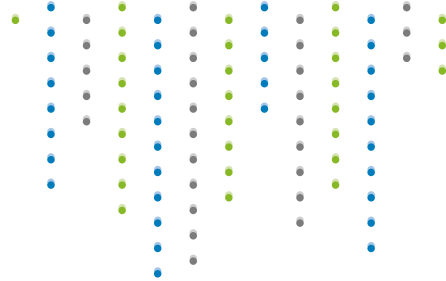
Le groupe dispose déjà de 7 filiales internationales en Europe, au Moyen-Orient et en Asie.

### ► A highly visible player in the international arena

The Group already has 7 international subsidiaries in Europe, the Middle East and Asia.



## NOTRE AMBITION OUR AMBITION



### Vous apporter le meilleur de la lumière To offer the best possible light



Hair & Wave (Paris, France)

- ▶ Grâce aux multiples avantages de la technologie LED et à une sélection stricte des meilleurs composants du marché, Lucibel conçoit pour ses clients des produits toujours plus performants et innovants : jusqu'à 80% d'économies d'énergie, une durée de vie jusqu'à 50 000 heures, un excellent rendu des couleurs, des larges possibilités de personnalisation et la capacité à interagir avec l'environnement ou à être pilotés à distance, etc...
- ▶ Thanks to the multiple advantages of LED technology and to its demanding selection of the best components on the market, Lucibel designs increasingly high-performance, innovative products for its customers: up to 85% in energy savings, an operating life of up to 50,000 hours, an excellent color rendering, a wide range of customization possibilities, the capacity to interact with the environment or to be remotely controlled, etc...



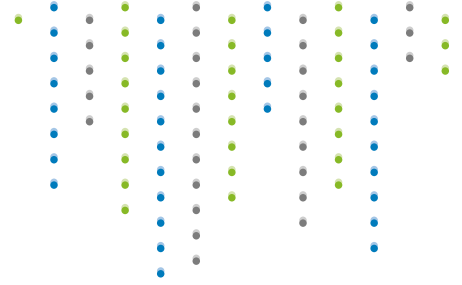
### Vous apporter plus que la lumière To provide more than just light



Atelier Renault (Paris - Champs Elysées, France)

- ▶ Au-delà de la simple fonction d'éclairage, la LED offre de multiples opportunités que Lucibel intègre dans ses solutions pour délivrer sans cesse à ses clients de nouvelles applications comme la gestion intelligente de l'éclairage liée au contexte environnant, la diffusion de données par la lumière réinventant l'expérience utilisateurs, et même l'activation des cellules du corps par la lumière offrant des bénéfices considérables sur la santé, le bien-être et la beauté.
- ▶ Beyond the simple lighting function, LEDs offer multiple opportunities that Lucibel integrates in its solutions to constantly offer new applications to customers, such as smart lighting linked to the surrounding context, data transmission by light that reinvents the user experience, and even the activation of body cells by light, offering considerable benefits for health, well-being and beauty.

# DE NOUVEAUX CHALLENGES NEW CHALLENGES



## Aller au-delà de l'éclairage Going beyond lighting

### ► Rendre l'éclairage intelligent

Compatible avec les systèmes de gestion à distance, l'éclairage Lucibel peut interagir avec son environnement et être contrôlé et ajusté en temps réel pour une optimisation de la consommation énergétique.

La lumière permet également de transporter des données. Lucibel a ainsi développé des offres innovantes et connectées offrant une nouvelle dimension à l'expérience utilisateurs au travers, par exemple, d'un guide virtuel et interactif dans les musées, d'une « bulle » interactive et sensorielle dans les commerces... Ces solutions illustrent parfaitement l'ambition de Lucibel : permettre à ses clients de bénéficier de toutes les opportunités offertes par la technologie LED.

### ► Making lighting intelligent

Compatible with remote management systems, Lucibel lighting can interact with its environment and be controlled and adjusted in real time to optimize energy consumption.

Light also makes it possible to transport data. Lucibel has therefore developed innovative, connected offers that add a new dimension to the user experience, for example through a virtual, interactive guide in museums, an interactive, sensory «bubble» in shops, etc. These solutions perfectly illustrate Lucibel's ambition: to enable its customers to benefit from all of the opportunities offered by LED technology.



► Et si, proposer une ambiance d'exception et la bonne information à chaque étape du parcours client était simple comme un clic ? Et si la marque pouvait partager ses messages de manière instantanée et uniforme sur l'ensemble de ses points de vente ? Et si la lumière pouvait transmettre de l'émotion dans un point de vente ?

L'offre StoreOperation de Lucibel, associée à Schneider Electric, donne la possibilité aux marques de créer une bulle d'expérience unique et premium pour ses clients. Ainsi, lorsque le consommateur parcourt les rayons du magasin avec une tablette tactile dédiée, il accède à des informations, des promotions, liées au produit placé devant lui. Accompagnée de jeux de lumière et de son, cette solution offre une expérience sensorielle inédite et permet une augmentation du chiffre d'affaire du point de vente.

► What if an exceptional ambiance and the right information could be offered along every step in the customer's visit with a simple click? What if the brand could communicate its messages instantaneously and uniformly to all of its points of sale? What if light could convey emotion at a point of sale?

The StoreOperation offer by Lucibel, associated with Schneider Electric, allows brands to offer their customers a unique, premium experience. When the consumer browses among the shelves of a store using his dedicated touchscreen tablet, he has access to information and promotions linked to the product in front of him. Accompanied by light and sound effects, this solution creates an original sensory experience and helps boost turnover at the point of sale.



**Store Operations**  
by Schneider Electric & Lucibel

### ► Améliorer votre bien-être

Les applications thérapeutiques de la lumière ont été mises en évidence de longue date par de nombreux travaux de recherche. Une solution d'éclairage adaptée peut ainsi permettre de diminuer les troubles du sommeil. De même l'éclairage peut améliorer la concentration et les performances cognitives des élèves et étudiants.

Enfin, la concentration et la productivité dans un environnement de travail, que ce soit un bureau ou une usine, peuvent également être stimulées par un éclairage approprié. Lucibel développe des solutions spécifiques qui permettent d'apporter à ses clients tous les bénéfices de la lumière en termes de bien-être et santé.

### ► Improving well-being

Many studies have highlighted the therapeutic applications of light. An appropriate lighting solution can help to reduce insomnia. Likewise, lighting can help to improve the concentration and cognitive performances of schoolchildren and students.

Finally, concentration and productivity in the workplace, whether an office or a factory, can also be stimulated by the appropriate lighting. Lucibel develops specific solutions making it possible to offer customers all of the benefits of lighting in terms of well-being and health.



## La R&D, l'ADN de Lucibel R&D, Lucibel's DNA

### ► L'innovation au cœur de la stratégie du groupe

Avec des équipes réparties entre le laboratoire de Recherche de Saint-Clair (Isère) et le Pôle développement Produits et Industrialisation de Barentin (Haute-Normandie), Lucibel concentre ses efforts de R&D sur l'amélioration de la qualité et des performances techniques dans le but de développer de nouveaux usages et bénéfiques à ses clients. Lucibel complète ses compétences internes par des partenariats de recherche avec des acteurs institutionnels de renom, à l'image du laboratoire LAPLACE (CNRS).



Usine de Barentin (Haute Normandie)  
Barentin plant (Normandy)

### ► Une organisation industrielle flexible et performante

Lucibel confie l'assemblage d'une partie de ses produits à Flextronics à Shenzhen (Chine) et assemble à Barentin (Haute Normandie) ses produits à plus forte valeur ajoutée. Ce site de production performant permet à Lucibel de développer et fournir des solutions parfaitement adaptées aux besoins de ses clients en un temps réduit et avec l'assurance de qualité du «Made in France».

### ► A flexible, high-performance industrial organization

Lucibel entrusts the assembly of a portion of its products to Flextronics in Shenzhen (China), and assembles its products with higher added value in Barentin (Haute Normandie). This high-performance production site enables Lucibel to develop and supply solutions that are perfectly adapted to its customers' needs with short lead times and with guaranteed «Made in France» quality.

### ► Innovation at the heart of the Group's strategy

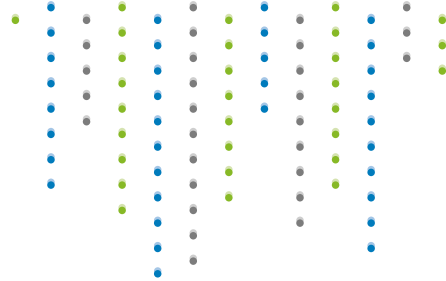
With teams working in both the Research Laboratory in Saint-Clair (Isère) and the Product Development and Industrialization Center in Barentin (Haute-Normandie), Lucibel focuses its R&D efforts on improving quality and technical performance, with the aim to develop new uses and benefits for its customers. Lucibel completes these internal skills with partnerships with renowned research institutions, such as the LAPLACE laboratory (CNRS).



Sphère d'intégration  
Integrating sphere



# DE NOUVEAUX CHALLENGES NEW CHALLENGES



## Notre but : que l'éclairage vous aide à remplir vos objectifs d'activité Our objective: to provide lighting that helps you meet your business objectives

### ► La lumière a un impact sur votre activité

Parce qu'il est démontré que la lumière peut avoir un impact majeur sur chaque activité, Lucibel propose des solutions dédiées permettant à chacun de ses clients d'atteindre l'objectif qu'il s'est fixé : booster les ventes, augmenter la performance du personnel, améliorer le bien-être, réduire les dépenses énergétiques, créer une ambiance, offrir un confort optimal.

### ► Une gamme complète de services à valeur ajoutée

Dans le cadre de ses offres de solutions globales, Lucibel met à la disposition de ses clients un bureau d'études techniques. Intervenant en amont des projets, Lucibel réalise des études d'éclairage, de rentabilité et des diagnostics d'éclairage, crée des concepts lumineux et des scénarisations et peut également être amenée à proposer et développer des solutions sur mesure pour répondre au plus près aux contraintes et besoins de ses clients.

### ► Lighting has an impact on your business

Since it has been demonstrated that lighting can have a major impact on every business, Lucibel proposes tailor-made solutions to help each customer reach his goals: to boost sales, increase staff performance, improve well-being, reduce energy costs, create an atmosphere, offer optimum comfort, etc...

### ► A complete range of value-added services

In the context of its global offer solutions, Lucibel makes its technical design department available to its customers. Participating upstream in projects, Lucibel performs lighting and profitability studies, lighting diagnoses, creates lighting concepts and staging, and can also propose and develop tailor-made solutions to respond in the best possible way to its customers' constraints and needs.



## Fabrication française Made in France



### ► Notre différenciation :

#### une conception et une production française

**Barentin (Haute-Normandie) :** ce site de production performant permet à Lucibel de développer et industrialiser des solutions LED toujours plus performantes et innovantes, de produire des solutions sur mesure avec une grande réactivité, de lancer des essais et des tests, et de procéder au contrôle et à l'analyse de la qualité.

**Saint-Clair-de-la-Tour (Isère) :** Lucibel concentre ses recherches autour de 6 axes de travail (thermique, électricité, électronique, contrôle, mécanique, optique) pour développer des produits différenciants, à forte valeur ajoutée, en exploitant tous les atouts de la LED au bénéfice de ses clients dans l'éclairage, la santé et bien d'autres secteurs.

### ► Our differentiation:

#### French design and production

**Barentin (Haute-Normandie):** this high-performance production site allows Lucibel to develop and industrialize LED solutions whose performance and innovation are constantly being taken one step further, to produce tailor-made solutions with short lead times, to launch tests, and to perform quality control and analysis.

**Saint-Clair-de-la-Tour (Isère):** Lucibel focuses its research on 6 working topics (thermal aspects, electricity, electronics, control, mechanics, optics) in order to develop differentiated products with high added value, harnessing all of the advantages of LEDs to benefit its customers, for lighting, health and many other areas.



La production Lucibel : la qualité à la française  
Lucibel production: French quality



Salle du Conseil | Council Chamber (Istres, France)

# L'OFFRE LUCIBEL PAR SEGMENT DE MARCHÉ LUCIBEL'S OFFER PER MARKET SEGMENT



Corp (Barcelone | Barcelona, Espagne | Spain)



Sodexo (Dubai | Dubai, E.A.U. | U.A.E.)



SOFERIM (Paris, France)

## Tertiaire Office

- ↳ **Economies**  
Savings
- ↳ **Performance**  
Performance
- ↳ **Durabilité**  
Durability

Bien adapté, l'éclairage favorise les performances, la concentration, l'efficacité et la productivité. Un collaborateur qui se sent bien est un collaborateur qui travaille mieux !

Répondant aux exigences de la RT2012, les produits LED Lucibel permettent de s'affranchir presque intégralement de toute maintenance pendant plusieurs années. Des systèmes de gestion compatibles permettent d'éclairer exactement où et quand vous en avez besoin et s'adaptent à la quantité de lumière naturelle disponible dans la zone.

Well adapted lighting favors performance, concentration, efficiency and productivity. A happy employee is a more productive employee!

Lucibel LED products are designed to meet the requirements of RT2012 and will allow you to practically eliminate all maintenance requirements for several years. Compatible lighting systems enable illumination of exactly the zone required when required and may be adapted according to the quantity of natural lighting available in the zone.

### Produits Products

↳ Solutions intérieures et extérieures | Indoor and outdoor solutions



LuciCup



LuciPanel



LuciPanel 27



Tubular

et bien d'autres produits à découvrir dans notre catalogue | and many other products to be discovered in our catalogue



Schneider Electric (Ulaanbaatar, Mongolie | Mongolia)



Audi (Mérignac, France)

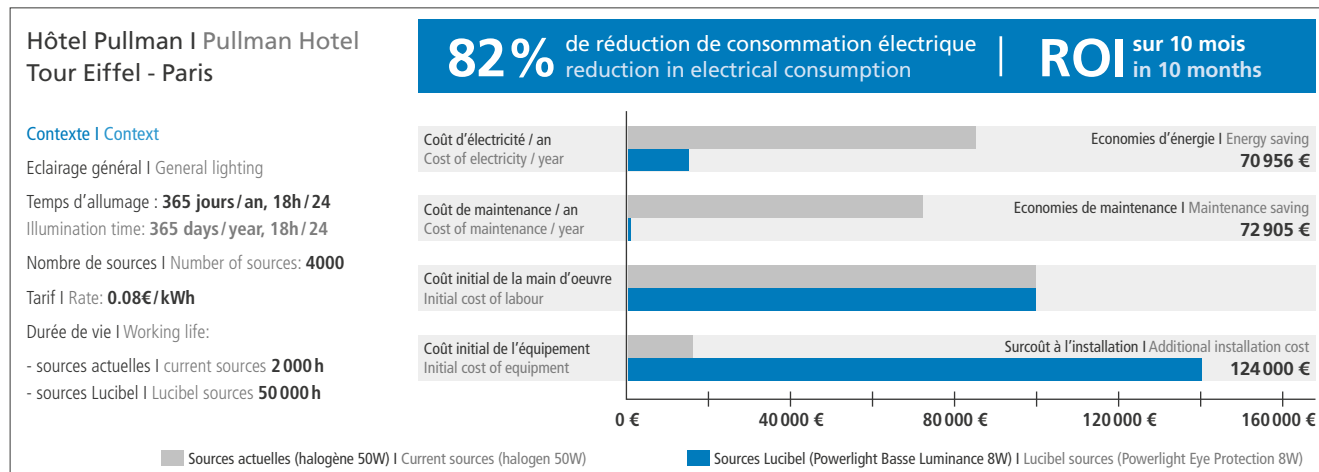


Bibliothèque municipale | Municipal Library (Dijon, France)

## Etude de cas Case study



Retour sur investissement **ROI** | Return on investment **ROI**



## Références References

**Aéroports de Paris | Paris airports** (Paris, France) | **Ambassade de France | French Embassy** (Abu Dhabi, E.A.U. | U.A.E.) | **Audi** (Toulon, France) | **Banque Populaire** (Casablanca, Maroc | Morocco) | **B.I.P. - M.B.G.** (Genève | Geneva, Suisse | Switzerland) | **BNP Paribas** (Paris, France) | **Ernst & Young** (Paris La Défense, France) | **Mutualité de Paris** (Paris, France) | **Nexity** (Paris, France) | **Régie immobilière de la ville de Paris | Paris city property management authority** (Paris, France) | **Société Générale** (Paris, France) | **Torre Llacuna** (Barcelone | Barcelona, Espagne | Spain) | **Tunisiana** (Tunis, Tunisie | Tunisia) | **Siège social | Headquarters «Sodexo»** (Dubai, E.A.U. | U.A.E.) | **Eglise catholique | catholic church «Saint Joseph»** (Abu Dhabi, E.A.U. | U.A.E.) | **Arabian Systems** (Dubai, E.A.U. | U.A.E.) | **Showroom centre d'innovation IBM | IBM innovation center showroom** (Casablanca, Maroc | Morocco) | **Ambassade de Guinée | Guinean Embassy** (Rabat, Maroc | Morocco) | **Schneider Electric** (Casablanca, Maroc | Morocco) | **IT Tower** (Bruxelles | Brussels, Belgique | Belgium) | **Manhattan Center** (Bruxelles | Brussels, Belgique | Belgium) | **Ecole Européenne de Langues | European Language School** (Bruxelles | Brussels, Belgique | Belgium) | **Aéroport de Baku | Baku airport** (Baku, Azerbaïdjan) | **Ecole Lovano | Lovano School** (Bruxelles | Brussels, Belgique | Belgium) | ...

# L'OFFRE LUCIBEL PAR SEGMENT DE MARCHÉ

## LUCIBEL'S OFFER PER MARKET SEGMENT



Laboratoire | Laboratory «Pierre Fabre» (Gaillac, France)



Maison de retraite | Retirement home (Perpignan, France)



Groupe Hospitalier | Hospital complex «Cochin» (Paris, France)

## Santé Health

- ↳ Efficacité  
Efficiency
- ↳ Bien-être  
Well-being
- ↳ Durabilité  
Durability

Vecteur d'émotions et de communication, la lumière permet de créer des ambiances uniques, colorées, apaisantes, confortables, ludiques, en adéquation avec l'environnement médical, agissant directement sur l'état psychologique des individus. Grâce à ses solutions personnalisables, simples et rapides d'installation, Lucibel vous offre un éclairage sans danger pour la peau et les yeux, et fonctionnel permettant de réaliser d'importantes économies en termes de coûts de fonctionnement et de maintenance.

A vector of emotions and communication, light enables the creation of a unique colored, soothing, comfortable, friendly and appropriate atmosphere for a medical environment and has a direct effect on the psychological state of persons present. Thanks to our customized solutions and fast and easy installation, Lucibel proposes functional lighting solutions with no risk for skin or eyes, and offering considerable possibilities to reduce operating and maintenance costs.

## Produits Products

↳ Solutions intérieures et extérieures | Indoor and outdoor solutions



LuciCup



LuciPanel



LuciDream



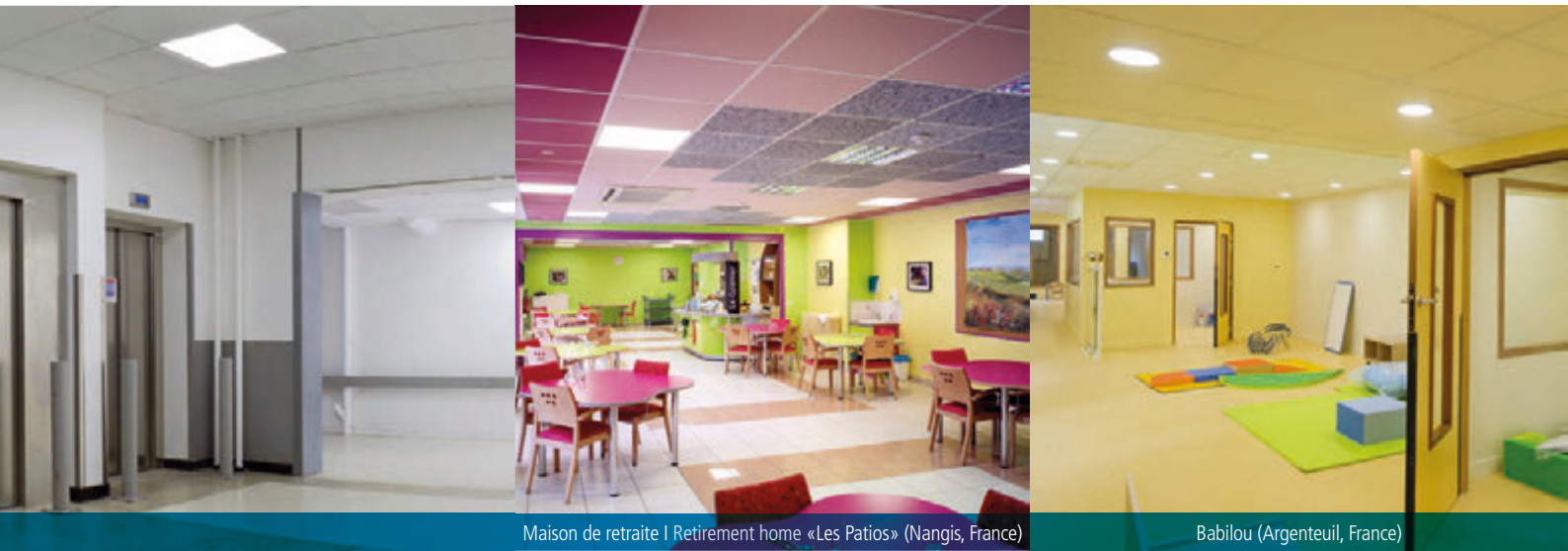
Powerlight COB



MoonLED

et bien d'autres produits à découvrir dans notre catalogue | and many other products to be discovered in our catalogue





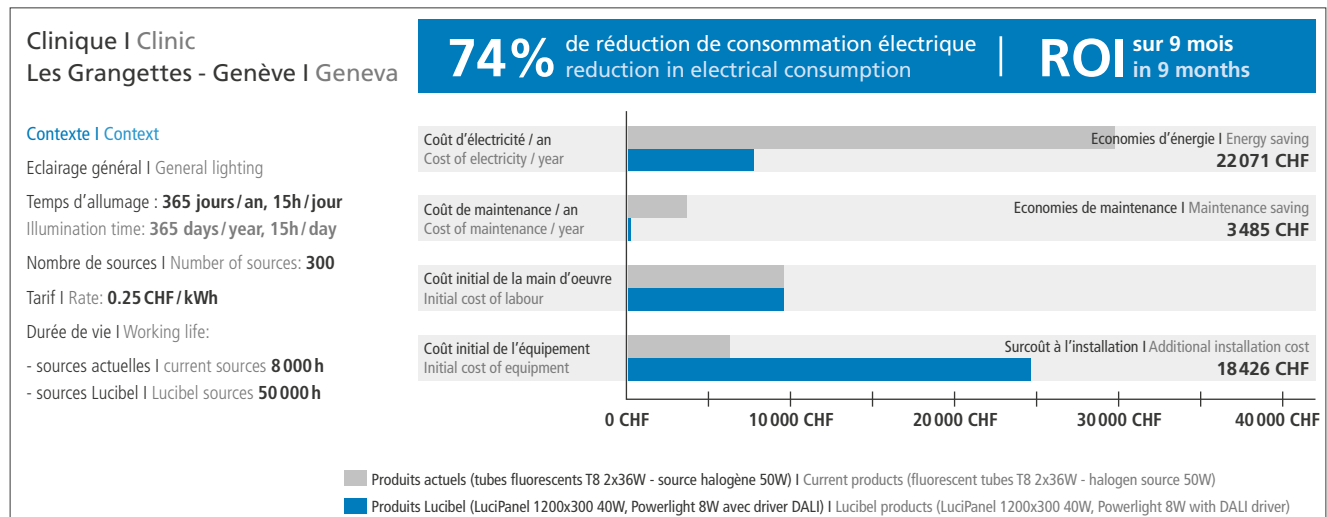
Maison de retraite | Retirement home «Les Patios» (Nangis, France)

Babilou (Argenteuil, France)

## Etude de cas Case study



Retour sur investissement **ROI** | Return on investment **ROI**



## Références References

Groupe Hospitalier | Hospital complex «Cochin» (Paris, France) | Hôpital | Hospital «La Timone» (Marseille, France) | Hôpital | Hospital «Necker» (Paris, France) | Hôpital | Hospital «Sainte-Anne» (Paris, France) | Maison de retraite | Retirement home (Perpignan, France) | Maison de retraite | Retirement home (St Genis Laval, France) | Clinique | Clinic «Charcot» (Lyon, France) | Clinique | Clinic «Les Grangettes» (Genève | Geneva, Suisse | Switzerland) | Clinique | Clinic «Val d'Ouest» (Lyon, France) | Maternité | Maternity clinic (Nancy, France) | Cabinet d'Ostéopathie | Osteopathy practise «Lemmens-Vendrix» (Herck-de-Stad, Belgique | Belgium) | Hôpital | Hospital «Geitaoui» (Beyrouth | Beirut, Liban | Lebanon) | ...

# L'OFFRE LUCIBEL PAR SEGMENT DE MARCHÉ

## LUCIBEL'S OFFER PER MARKET SEGMENT



Joa Casino (Montrond-les-bains, France)



Bijouterie | Jewellery «Mohedano» (Toulouse, France)



Librairie | Bookshop «La Manoeuvre» (Paris, France)

## Commerces et CHR

### Shops, Cafés, Hotels and Restaurants

- ↘ **Mise en valeur**  
Enhancement
- ↘ **Séduction**  
Attraction
- ↘ **Durabilité**  
Durability

Attirer le client, mettre en valeur les produits, animer les espaces de vente, créer des ambiances propices à la vente... Bien conçu, l'éclairage influe sur le client et sa perception. L'utilisation d'un éclairage LED et d'une ambiance dynamique augmente de 5 à 40% le panier moyen et augmente significativement le taux de transformation clients.

To attract customers, display your products, enliven the sales area, and create an environment to encourage purchasing... Well-designed lighting will influence customers and their sense of perception. The use of LED lighting and a dynamic ambiance increases the average shopping basket by 5 to 40%, and significantly increases the customer conversion rate.



**Leader français de l'éclairage de commerces :** Une équipe dédiée aux commerces de proximité et aux grands comptes conseille sur l'éclairage et la scénarisation du point de vente, installe les produits et y assure la maintenance.

**The French shop lighting leader:** A team dedicated to small shops and key accounts provides advice on lighting and staging in the sales outlet, installs the products and handles their maintenance.

### Produits

#### Products

↘ Solutions d'accentuation, d'éclairage général et de balisage | Accentuation, general and marker solutions



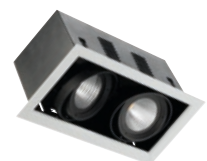
LuciShop T-LED



LuciShop R-LED



LuciShop D-LED



LuciShop G-LED

et bien d'autres produits à découvrir dans notre catalogue | and many other products to be discovered in our catalogue



Centre commercial | Shopping mall (Quetigny, France)



Franck Namani (Genève | Geneva, Suisse | Switzerland)

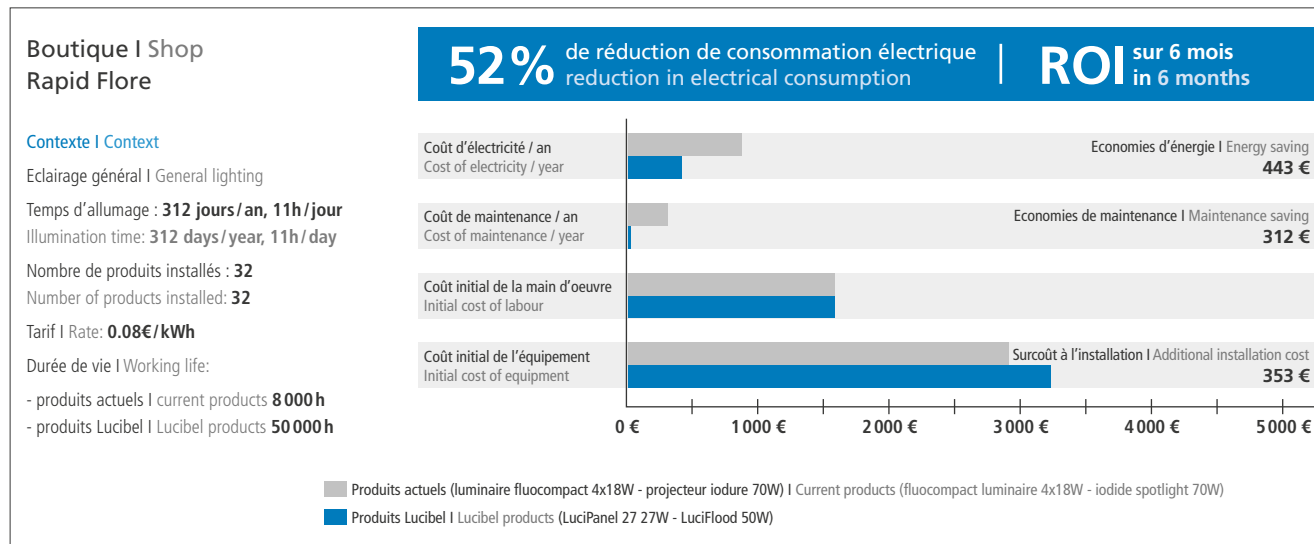


Home's Up (Shanghai, Chine | China)

## Etude de cas Case study



Retour sur investissement **ROI** | Return on investment **ROI**



## Références References

Bijouterie | Jewellery «Rafinity» (Casablanca, Maroc | Morocco) | Can Fajol (Figueres, Espagne | Spain) | Collumbien (Bruges, Belgique | Belgium) | Comptoir Nourisson (La Garenne Colombes, France) | Hair & Wave (Paris, France) | Home's Up (Shanghai, Chine | China) | Joe's Coiffure (Paris, France) | Mai-Thai restaurant, Hilton Hotel (Ras Al Khaimah, E.A.U. | U.A.E.) | Mellow Yellow (Paris, France) | Milar (Ripoll, Espagne | Spain) | Oro Mecanica (Casablanca, Maroc | Morocco) | Sofitel (Agadir, Maroc | Morocco) | Casino (France) | et 30 000 autres commerces | and 30 000 other shops and businesses

# L'OFFRE LUCIBEL PAR SEGMENT DE MARCHÉ LUCIBEL'S OFFER PER MARKET SEGMENT



Ahorra Energia (Madrid, Espagne | Spain)



AW Rostamani (Dubai | Dubai, E.A.U. | U.A.E.)



The Animal Care Specialist (Dubai | Dubai, E.A.U. | U.A.E.)

## Industrie Industry

↳  
**Gestion de l'éclairage**  
Lighting management

↳  
**Performance**  
Performance

↳  
**Facilité d'installation**  
Easy installation

Dans le secteur industriel, un bon éclairage favorise la productivité et la sécurité. Performantes, résistantes (IP65) et durables, les solutions éclairage LED permettent de réduire fortement les coûts de maintenance souvent élevés du fait de la hauteur et de l'accès difficile des installations. Leur efficacité énergétique en fait un investissement optimal et un véritable avantage concurrentiel.

In the industrial sector, correct lighting favors productivity and safety. High-performing, resistant (IP65) and durable, LED lighting solutions enable site managers to considerably reduce maintenance costs that are often high due to installation height and difficult access. Their energy efficiency makes them an excellent and truly competitive investment.

## Produits Products



Tubular



LuciPark Evo



LuciBay Disc

et bien d'autres produits à découvrir dans notre catalogue | and many other products to be discovered in our catalogue



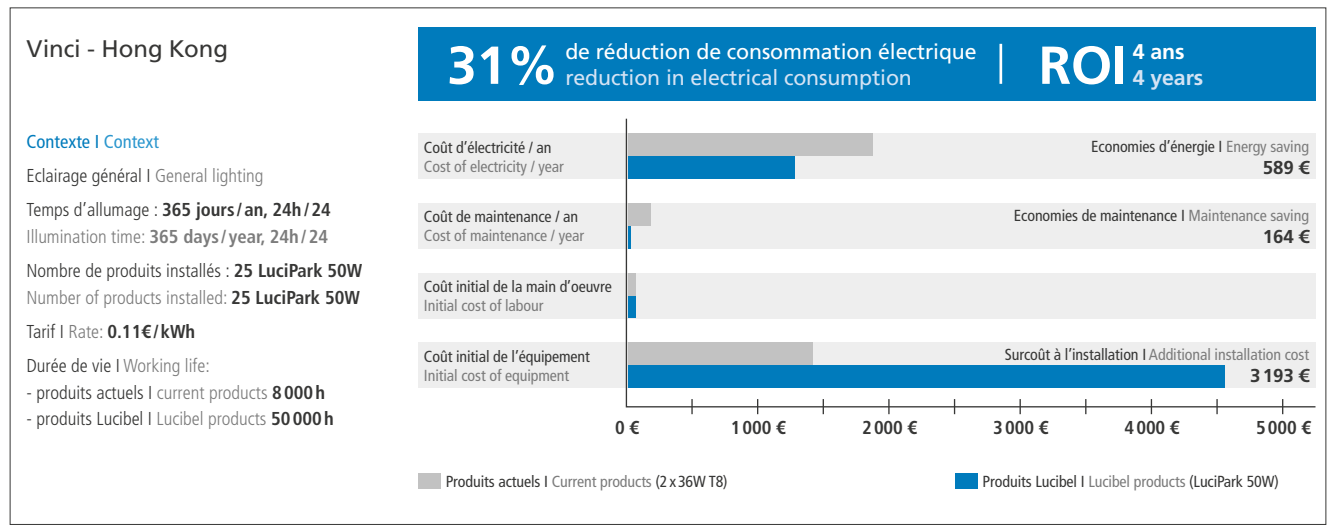
Parking | Car parks «Banque Populaire» (Casablanca, Maroc | Morocco)

GYMA Food (Dubai | Dubai, E.A.U. | U.A.E.)

## Etude de cas Case study



Retour sur investissement **ROI** | Return on investment **ROI**



## Références References

GYMA Food (Dubai, E.A.U. | U.A.E.) | SDV Centre logistique pour Airbus | SDV Logistics Centre for Airbus (Dubai, E.A.U. | U.A.E.) | Nissan magasin de pièces détachées | Nissan Spare parts warehouse (Dubai, E.A.U. | U.A.E.) | Ciauto, garage Ford | Ciauto, Ford dealer (Bruxelles | Brussels, Belgique | Belgium) | Renault (Asse Kobbegem, Belgique | Belgium) | MetalUnion (Brugge, Belgique | Belgium) | Manège (Wambeek, Belgique | Belgium) | Van Peteghem (Lochristi, Belgique | Belgium) | Praxis (Etten Leur, Pays-Bas | Netherlands) | Usine | Plant «Lesieur» (Bordeaux, France) | Boueix Logistique (Blanquefort, France) | Entrepôt | Warehouse «Saint Gobain» (Cergy, France) | ...



Cathédrale | Cathedral (Puy en Velay, France)



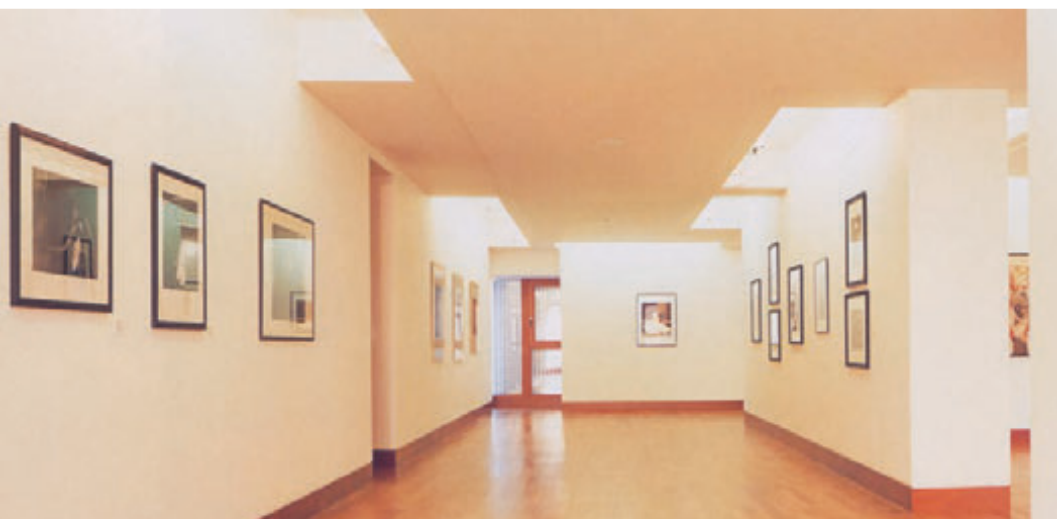
Cinémathèque française | The French Cinemateque (Paris, France)



Musée de l'Homme (Paris, France)



# L'OFFRE LUCIBEL PAR SEGMENT DE MARCHÉ LUCIBEL'S OFFER PER MARKET SEGMENT



Musée d'Art Contemporain | Museum of Contemporary Arts (Séoul | Seoul, Corée du Sud | South Korea)



Musée des Ombres | Museum of the Shadows (Paris, France)

## Musées et espaces d'exposition Museums and showrooms

- ↳ **Valorisation**  
Enhancement
- ↳ **Longévité**  
Durability
- ↳ **Sécurité**  
Safety

L'éclairage muséographique exige des produits aux performances très poussées avec un Indice de Rendu des Couleurs (IRC) excellent, une homogénéité parfaite, une couleur stable dans le temps... Dans un musée, le luminaire est un outil de travail pour l'éclairagiste qui, en collaboration avec le conservateur du musée, va régler l'intensité de l'éclairage, son cadrage et rajouter des filtres pour obtenir la couleur la plus parfaite pour l'œuvre.

Museum lighting requires very high-performance products with an excellent Color Rendering Index (CRI), perfect uniformity, and a stable color over time. In a museum, the lighting element is a working tool for the lighting engineer, who, together with the museum curator, adjusts lighting intensity and framing, and adds filters to achieve the ideal color for the work of art.



**Leader français de l'éclairage de musées :** Lucibel, à travers sa filiale Procédés Hallier, équipe 9 musées sur 10 en France. Ses équipes, composées d'experts dans l'éclairage de musées et les boutiques de luxe, conçoivent et fabriquent exclusivement en France des projecteurs LED au rendu exceptionnel.

**The French museum lighting leader:** Through its subsidiary Procédés Hallier, Lucibel equips 9 out of 10 museums in France. Its teams, composed of experts in museum and luxury boutique lighting, design and manufacture – exclusively in France – LED spotlights with an exceptional rendering.

### Références References

Musée du Louvre | Louvre Museum (Paris, France) | Musée d'Orsay | Orsay Museum (Paris, France) | Musée de l'Armée Les Invalides | Army Museum, Les Invalides (Paris, France) | Musée du Quai Branly | Quai Branly Museum (Paris, France) | Musée des Beaux Arts | Museum of Fine Arts (Tours, France) | Musée de la Dentelle | Museum of Lace (Calais, France) | Musée Picasso Château de Valauris | Picasso Museum, Château de Vallauris (France) | Musée des Beaux Arts | Museum of Fine Arts (Marseille, France) | Musée d'Art Africain et Océanique | Museum of African and Oceanic Art (Marseille, France) | Musée Picasso Granet | Picasso Granet Museum (Aix en Provence, France) | Musée de la Bande Dessinée | Comics Museum (Angoulême, France) | Mémorial de Caen | Caen Memorial (France) | Musée Grévin | Grévin Wax Museum (Paris, France) | Maison de la culture du Japon | Japanese Cultural Centre (Paris, France) | Fondation Cartier | Cartier Foundation (Paris, France) | Musées Guggenheim de New York (USA), Bilbao (Espagne) et Berlin (Allemagne) | Guggenheim Museums in New York (USA), Bilbao (Spain) and Berlin (Germany) | Musée Art Contemporain | Museum of Contemporary Arts (Séoul | Seoul, Corée du Sud | South Korea) | Musée de Tahiti | Tahiti Museum | Musée des Beaux Arts | Museum of Fine Arts (Hanoï | Hanoi, Vietnam) | Musée de Quito | Quito Museum (Equateur | Ecuador) | Musée de la Photo | Museum of Photography (Moscou | Moscow, Russie | Russia) | Musée des Beaux Arts | Museum of Fine Arts (Tlemcen, Algérie | Algeria) | Musée du Rock'n Roll | Rock'n Roll Museum (Madrid, Espagne | Spain) | Grande Mosquée Hassan II | Hassan II Great Mosque (Casablanca, Maroc | Morocco) | Grande Mosquée de Cordoue | Great Mosque of Cordoba (Espagne | Spain) | Showroom Renault | Renault showroom (Asse Kobbegem, Belgique | Belgium) | ...

# L'OFFRE LUCIBEL PAR SEGMENT DE MARCHÉ LUCIBEL'S OFFER PER MARKET SEGMENT



Mairie annexe Entressen | Entressen annex Town hall (Istres, France)



Groupe scolaire | School complex «Clos de la Roche» (Istres, France)

## Collectivités publiques Public authorities

- ↳ Economies  
Savings
- ↳ Performance  
Performance
- ↳ Longévité  
Durability

Les réductions budgétaires conduisent les collectivités publiques à choisir la technologie LED pour ses performances et sa très longue durée de vie. Elle permet effectivement une réduction de la consommation électrique et des coûts de maintenance.

Budget reductions have led public authorities to choose LED technology for its performances and extremely long operating life. It does indeed reduce electricity consumption and maintenance costs.

Citéclaire, filiale de Lucibel dédiée aux collectivités et entreprises publiques, propose une offre opérateur unique sur le marché par laquelle la collectivité publique peut s'équiper en éclairage LED sans en supporter l'investissement. Spécialiste de l'économie de fonction, Citéclaire intègre tous les services (fourniture, installation, garantie, maintenance et financement) pour répondre au souhait des collectivités et les accompagner dans leur projet de transition énergétique.

Citéclaire a notamment installé ses éclairages dans les 29 bâtiments publics de la ville d'Istres (Bouches-du-Rhône), 1ère ville de plus de 30 000 habitants en Europe à être intégralement équipée en LED.

Citéclaire, Lucibel's subsidiary dedicated to public authorities and public companies, proposes an operator offer unique on the market, whereby a public authority can be equipped with LED lighting without any investment outlay. A specialist in functional savings, Citéclaire offers a multiple-service package (supply, installation, warranty, maintenance and financing) to meet the objectives of public authorities and support them with their energy transition projects.

Citéclaire has for example installed its lighting systems in 29 public buildings in the city of Istres (Bouches-du-Rhône), the first European city with over 30,000 inhabitants to be completely equipped with LEDs.

### Produits Products

Grâce aux différentes gammes de produits Lucibel, Citéclaire répond à tous les besoins de relamping des collectivités sans toucher au câblage électrique. Citéclaire répond à la contrainte des coûts en proposant des solutions en location basées sur le partage des économies réalisées. En profitant d'une location sans coûts financiers, la collectivité profite immédiatement et durablement des économies d'énergie et de maintenance et répond à son objectif de baisse des frais de fonctionnement.

Thanks to the various Lucibel product ranges, Citéclaire can meet all of the re-lamping needs of public authorities without modifying electrical wiring. Citéclaire responds to cost constraints by proposing rental solutions based on sharing the savings generated. Thanks to a rental without financial costs, a public authority can immediately and sustainably save on energy and maintenance, meeting its objective to reduce operating costs.



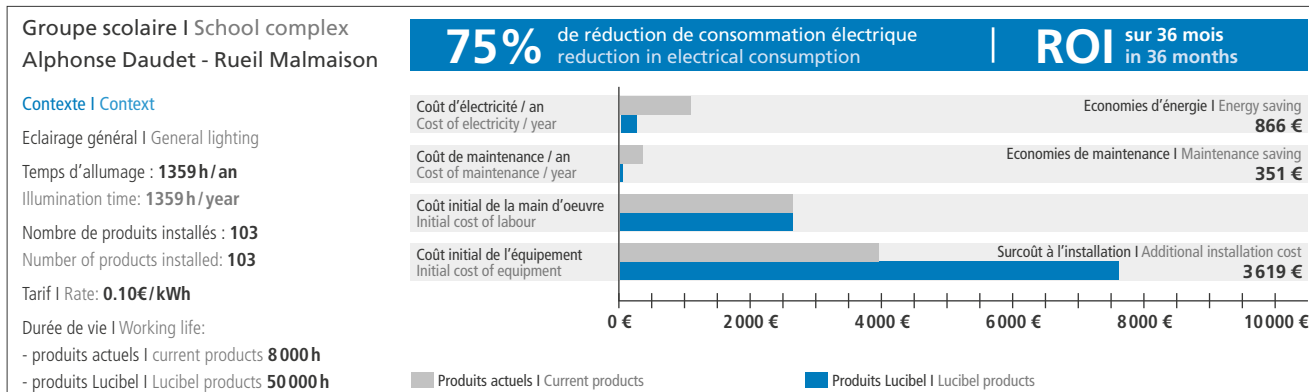


Ecole | School «Alphonse Daudet» (Rueil-Malmaison, France)

## Etude de cas Case study

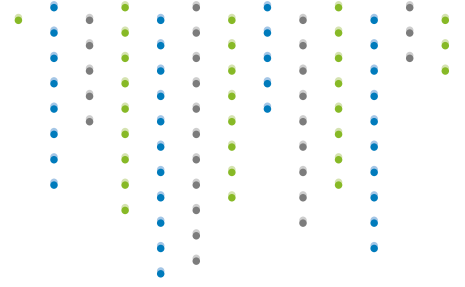


Retour sur investissement ROI | Return on investment ROI



## Références References

Aubagne | Beaune | Dijon | Rueil Malmaison | Conseil Général Pyrénées-Orientales | Pyrénées-Orientales General Council | Communauté Grand Lyon | Greater Lyon administration | Mairie de Paris | Paris City Hall | Ministère de l'Economie, des Finances et de l'Industrie | Ministry of the Economy, Finance and Industry | Ministère de la Défense | Ministry of Defense | Conseil Général de Haute Savoie | Haute Savoie General Council | Rungis | Musée de Grenoble | Grenoble museum | Aéroports de Paris | Paris Airports | Paroisse Saint-François Xavier | Saint-François Xavier Parish (Paris) | Istres | ...



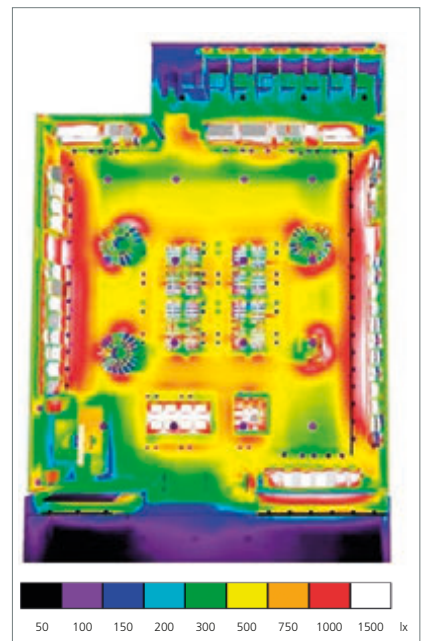
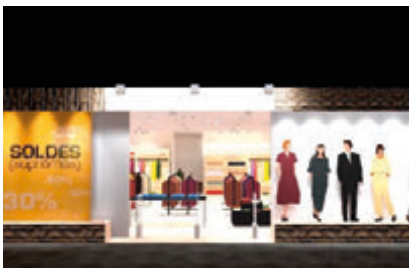
## De nouvelles approches au service du client New customer service approaches

- ▶ Plus qu'un simple concepteur et fabricant de solutions LED, Lucibel met à la disposition de ses clients son bureau d'études techniques et des équipes dédiées, composées de professionnels pour un accompagnement complet et personnalisé.
- ▶ More than just a LED solution designer and manufacturer, Lucibel makes its engineering & design department and dedicated teams available to its customers, to provide them with complete, personalized support from expert professionals.

### Etudes et conseils Studies and consulting

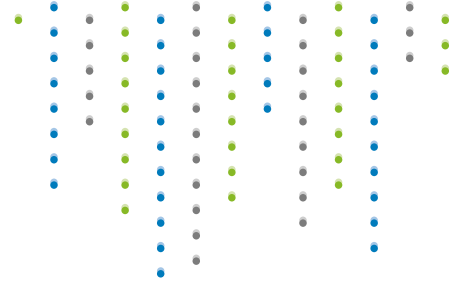
- Etude d'éclairage : conseils et préconisations
- Bilan de consommation : économies réalisées (ROI)
- Implantation des luminaires sur plan DIALUX : suivi des normes de niveau d'éclairage, rendu réel de l'espace
- Proposition de solutions sur-mesure
- Lighting studies: advice and recommendations
- Consumption assessment: savings generated (ROI)
- Layout of lighting elements on the drawing (DIALUX): compliance with lighting level standards, real rendering in the space
- Proposal of customized solutions

#### Exemple : Boutique de prêt-à-porter Exemple: Ready-to-wear shop





Huix (Olot, Espagne | Spain)



## La lumière, source de bien-être et de santé Light, a source of well-being and health

► Après avoir révolutionné l'éclairage, la LED va bouleverser le domaine de la cosmétique et du bien-être. Expert de la technologie LED, Lucibel conçoit et développe des solutions innovantes basées sur le principe de la photo-modulation.

► After revolutionizing lighting, LEDs will now profoundly change the cosmetics and well-being sectors. As LED technology experts, at Lucibel we design and develop innovative solutions harnessing the photo-modulation principle.

### La photo-modulation Photo-modulation

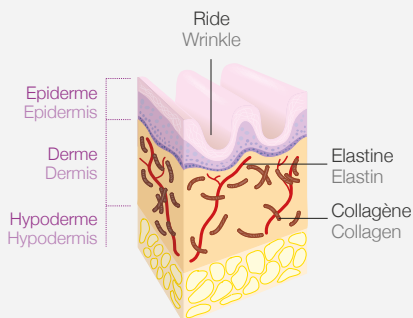
«La méthode de biostimulation par la lumière LED permet de calmer l'inflammation, d'améliorer la cicatrisation, de gommer les vergetures, de stimuler la fabrication du collagène et enfin de densifier et de stimuler la pousse des cheveux.»

(AFME - Association Française de Médecine morpho-Esthétique et anti-âge)

«The LED light biostimulation method makes it possible to calm inflammation, improve healing, erase stretch marks, stimulate collagen production, and finally, to densify and stimulate hair growth.»

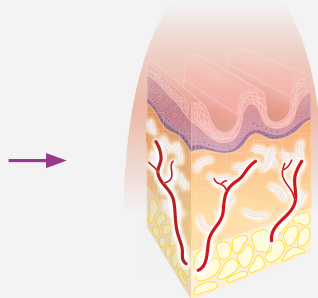
(AFME - French Association for Morpho-Esthetic and Anti-Age Medicine)

### Exemple de la photo-biomodulation sur les rides Example of the effect of photo-modulation on wrinkles



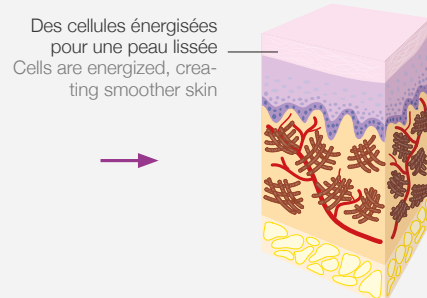
Avec le vieillissement cutané et les effets néfastes de l'environnement (soleil, tabac, pollution) les cellules perdent leur élasticité et les rides apparaissent.

As skin ages, and with the harmful effects of the environment (sun, tobacco, pollution), the cells lose their elasticity and wrinkles appear.



Les cellules qui produisent le collagène et l'élastine ont la capacité d'absorber la lumière rouge et de la convertir en énergie.

The cells that produce collagen and elastin have the ability to absorb light and convert it into energy.



Les cellules activées augmentent leur production naturelle de collagène et d'élastine entraînant une meilleure élasticité et un raffermissement de la peau.

The activated cells then increase their natural collagen and elastin production, resulting in improved elasticity and firmer skin.

### Des effets prouvés par plus de 4 000 études scientifiques dans le monde

«La photothérapie par la LED est une technologie sûre, rapide et efficace, à la pointe du développement scientifique et thérapeutique. En plus d'être totalement indolore, l'un des grands avantages de cette technologie réside dans sa sécurité.»

(Dr JP. Tedgui - MD, médecin esthétique, lasériste, photothérapeute, Paris / Dr P. Blanchemaison - MD, spécialiste médecine vasculaire, Paris / C. Le Goff - Directeur de recherche en biotechnologie médicale spécialiste de photobiomodulation LED)

### Effects confirmed by over 4000 scientific studies in the world

«Phototherapy with LEDs is a safe, rapid and effective technology, at the forefront of scientific and therapeutic development. In addition to being completely painless, one of the major advantages of this technology is its safety.»

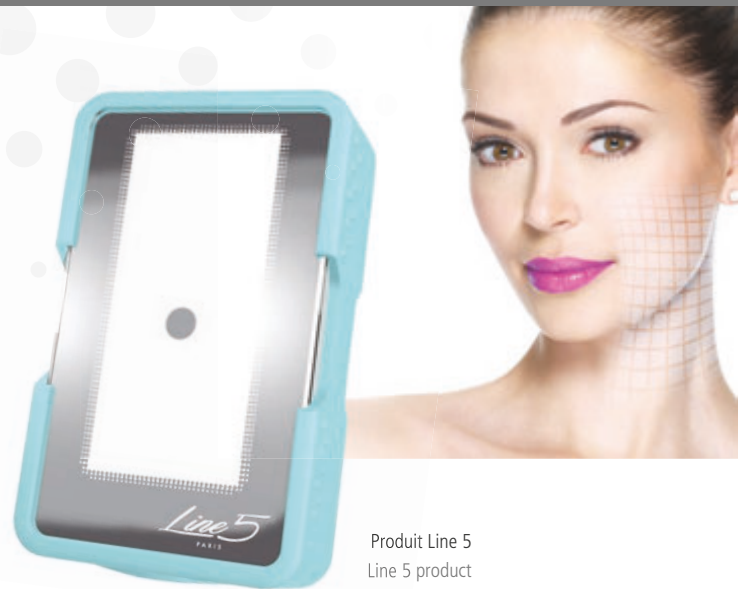
(Dr JP. Tedgui - MD, cosmetic doctor, laserist, phototherapist, Paris / Dr P. Blanchemaison - MD, vascular medicine specialist, Paris / C. Le Goff - Director of medical biotechnology research, LED photobiomodulation specialist)

► **Le traitement de la peau par la lumière est la technologie la plus avancée dans le monde de la médecine esthétique.**

Grâce à une maîtrise parfaite de la technologie LED, Lucibel a créé une **solution efficace et 100% naturelle, sans effet secondaire** pour améliorer la structure, la texture et le relief de la peau.

► **Treating the skin with light is the most advanced technology in the esthetic medicine sector.**

Fueled by its in-depth LED technology expertise, Lucibel has created a **solution that is effective and 100% natural, with no side effects**, to improve the structure, texture and surface of the skin.



Produit Line 5  
Line 5 product

**1 Pad cosmétique Line 5 / 3 effets**

1 cosmetic Pad Line 5 has 3 effects

L'effet **Anti-rides**

The anti-wrinkle effect

Les cellules produisent plus de collagène, plus de fibres élastiques et plus d'acide hyaluronique :

**Le grain de peau s'affine, le teint est plus éclatant, les rides s'estompent**

The cells produce more collagen, more elastic fibers and more hyaluronic acid:

**Skin grain is refined, the complexion is more radiant, wrinkles are less marked**



**6 françaises sur 10** déclarent que les **rides** sont leur première préoccupation liée au vieillissement

6 out of 10 women say that **wrinkles** are their primary preoccupation linked with ageing

L'effet **Anti-vergetures**

The anti-stretch mark effect

Grâce à la production de fibres élastiques et de collagène, la structure cutanée se reconstruit, la peau retrouve son élasticité :

**Les vergetures s'atténuent**

Thanks to the production of elastic fibers and collagen, skin structure is reinforced and the skin recovers its elasticity:

**Stretch marks fade**



**75 à 90 %** des femmes présentent des **vergetures** au terme de leur grossesse

**75 to 90 %** of all women develop **stretch marks** during pregnancy

L'effet **Anti-cellulite**

The anti-cellulite effect

La lumière rouge cible les cellules adipocytes qui stockent la masse graisseuse dans le corps. Leur membrane se fragilise entraînant l'élimination de la graisse en excès de manière naturelle :

**L'aspect peau d'orange disparaît**

The red light targets the adipocyte cells that store fatty mass in the body. Their membrane becomes fragile, leading to the elimination of excess fat naturally:

**The dimpling effect disappears**



**9 femmes sur 10** sont touchées par la **cellulite** à un moment ou l'autre de leur vie

9 out of 10 women are affected by **cellulite** at one moment or another in their lives

Le **Pad Line 5**, une révolution dans le domaine de la cosmétique et une technologie qui nous ouvre des perspectives de développement illimitées dans le domaine de la santé et du bien-être.

The **Pad Line 5** represents a cosmetic revolution and a technology with unlimited development potential in the fields of health and well-being.

Inflammation  
Rides **Vergetures** Cellulite  
Lésion cutanée Douleur  
Perte de cheveux

Inflammation  
Wrinkles **Stretch marks** Cellulite  
Skin lesion Pain  
Hair loss

# PORTAILS D'ENTRÉE LUCIBEL

## LUCIBEL ENTRY PORTALS



### Service technique | Technical service



**Disponible  
par téléphone 5j/7**  
Available by telephone  
5 days a week

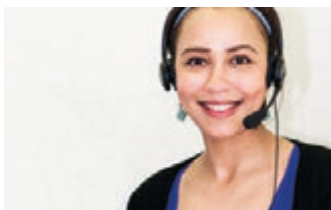
**8h30 - 18h30**

- > Assistance technique : conseil avant achat, support à l'installation  
Technical assistance: advice before purchasing, support with installation
- > Documents produits (plug-in, fiches techniques, PV de conformité...)  
Product documents (plug-ins, technical data sheets, compliance certificates, etc.)
- > SAV : support et contrôle  
After Sales service: support and control
- > Téléphone | Telephone

**+33 (0)1 80 04 12 31**



### Service clients éclairage | Lighting customer service



**Disponible  
par téléphone 5j/7**  
Available by telephone  
5 days a week

**8h30 - 18h30**

- > Une solution à chaque problème  
A solution for every problem
- > Une relation privilégiée  
A personalized relationship
- > 4 langues parlées : Français, Anglais, Espagnol, Allemand  
4 languages spoken: French, English, Spanish, German
- > Téléphone | Telephone

**+33 (0)1 80 04 12 31**

- > Email | E-mail

**serviceclient@lucibel.com**



### Service clients Line 5 | Line 5 customer service

*Line 5*  
PARIS

- > Email | E-mail

**contact@line5paris.com**

**LUCIBEL FRANCE**

+33 1 80 04 12 30  
contact@lucibel.com  
3, place Renault  
92500 Rueil-Malmaison  
FRANCE



**Implantations françaises | French locations**

**USINE BARENTIN | BARENTIN PLANT**

contact@lucibel.com  
Parc d'Activité du Hoquet  
101 Allée des Vergers  
76360 Barentin  
FRANCE

**CENTRE DE RECHERCHE | RESEARCH CENTER**

contact@lucibel.com  
390 rue du Passeron  
38110 Saint Clair de la Tour  
FRANCE



prenom.nom@citeclair.fr  
565 rue René Descartes  
Square de L'Arbois bât. B3  
13587 Aix-en-Provence  
FRANCE



+33 2 98 57 02 56  
8 rue de Kergaouen - BP53  
29950 Benodet  
FRANCE



+33 1 48 51 79 88  
procedeshallier@wanadoo.fr  
69 rue Victor Hugo  
93100 Montreuil  
FRANCE



**Filiales internationales | International Subsidiaries**

**LUCIBEL AFRICA**

contact@lucibel.ma  
22 rue Charam Acheikh, Quartier Palmier  
20120 Casablanca  
MAROC

**LUCIBEL ASIA (Hong Kong)**

+852 2964 9333  
hk@lucibel.com  
Unit 911, 9/f., Century Centre,  
44-46 Hung to Road, Kwun Tong, Kowloon,  
HONG KONG

**LUCIBEL BENELUX**

+32 4 71 29 22 79  
contact-be@lucibel.com  
Battelsesteenweg 455E,  
2800 Mechelen  
BELGIQUE

**LUCIBEL CHINA**

china@lucibel.com  
311,3/F., Yongfu Bldg, NO.106, YongFu Rd, Qiaotou,  
Fuyong St, Bao'an Dist, Shenzhen  
CHINA

**LUCIBEL ESPAGNE | SPAIN**

+34 619 107 605  
contact-es@lucibel.com  
Ctra.Barcelona 81 Bajos  
17003 Girona  
ESPAÑA

**LUCIBEL MOYEN-ORIENT | MIDDLE-EAST**

+971 43 88 66 91  
contact@lucibel.ae  
P.O. box 341407  
Dubai Silicon Oasis  
Suntech Tower Office 306  
UAE

**LUCIBEL SUISSE SA | SWITZERLAND SA**

+41 21 652 56 58  
contact-ch@lucibel.com  
contact-de@lucibel.com  
Chemin de Budron A12  
CH-1052 Le Mont-sur-Lausanne  
SUISSE



3, place Renault  
92500 Rueil-Malmaison  
FRANCE  
tél. 01 80 04 12 30  
fax 09 58 20 77 18  
contact@lucibel.com